



MAPA SYTUACYJNO-WYSOKOŚCIOWA
(DO CELÓW PROJEKTOWYCH)
SKALA 1:500

woj. warmińsko-mazurskie
pow. giżycki

Jednostka ewidencyjna 280605_2 Kruklanki
obręb 0001 Kruklanki
działka 118/6

ark. 7.215.28.18.4.3, 7.215.28.18.4.4, 7.215.28.23.2.1
układ współrzędnych prostokątnych płaskich "2000"
układ współrzędnych wysokościowych - "Kronsztadt 60"

Wykonawca:

Rob. 10119/67/2017

Zgt. WG.6640.1747.2017

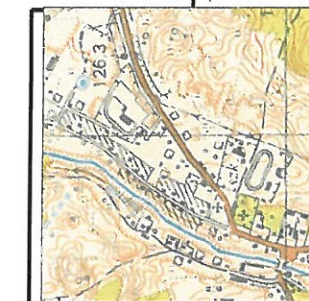
Mapa aktualna na dzień 12.12.2017r.

UWAGA: 0 - Punkt prawnie chroniony
na podstawie art. 15 ust. 3 ustawy z dnia
17.05.1989r. Prawo geodezyjne i kartograficzne

Wszelkie obiekty budowlane podlegają wytyczeniu
przez jednostki wykonawstwa geodezyjnego
lub osoby fizyczne posiadające zezwolenie
na wykonywanie robót geodezyjnych.

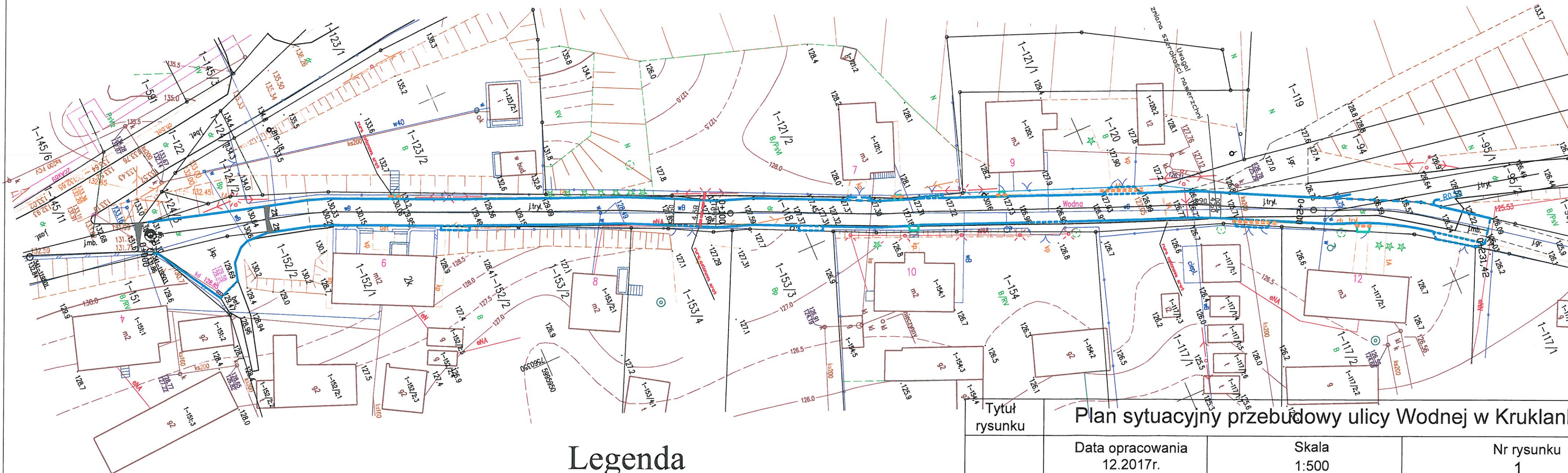
Nie wyklucza się istnienia w terenie nie
wykazanych na niniejszej mapie urządzeń
podziemnych, które nie były zgłoszone do
inwentaryzacji powykonawczej zgodnie z art. 27
ustawy z dnia 17 maja 1989 r. Prawo geodezyjne
i kartograficzne. (Dz. U. Nr 30 poz. 163).

Niniejsza mapa wykonana została bez ustalania
obciążeń służebnościami gruntowymi ujawnionymi
w księgach wieczystych.



SZKIC ORIENTACYJNY
skala 1 : 25000

ZA ZGODNOŚĆ
Z ORYGINAŁEM
20-12-2017
mgr inż. Tomasz Kulik



Legenda



Projektowany krawężnik drogowy 15x30x100
Projektowany krawężnik drogowy najazdowy 15x22x100
Projektowane obrzeże 8x30x100

Tytuł rysunku	Plan sytuacyjny przebudowy ulicy Wodnej w Kruklankach				
	Data opracowania 12.2017r.	Skala 1:500	Nr rysunku 1		
Stanowisko	Imię i nazwisko		Specjalność	Data	Podpis
Projektant	mgr inż. Robert Chocian	PDL/BD/0126/11	drogowa	12.2017	mgr inż. Robert Chocian
Asystent projektanta	mgr inż. Tomasz Kulik			12.2017	mgr inż. Tomasz Kulik